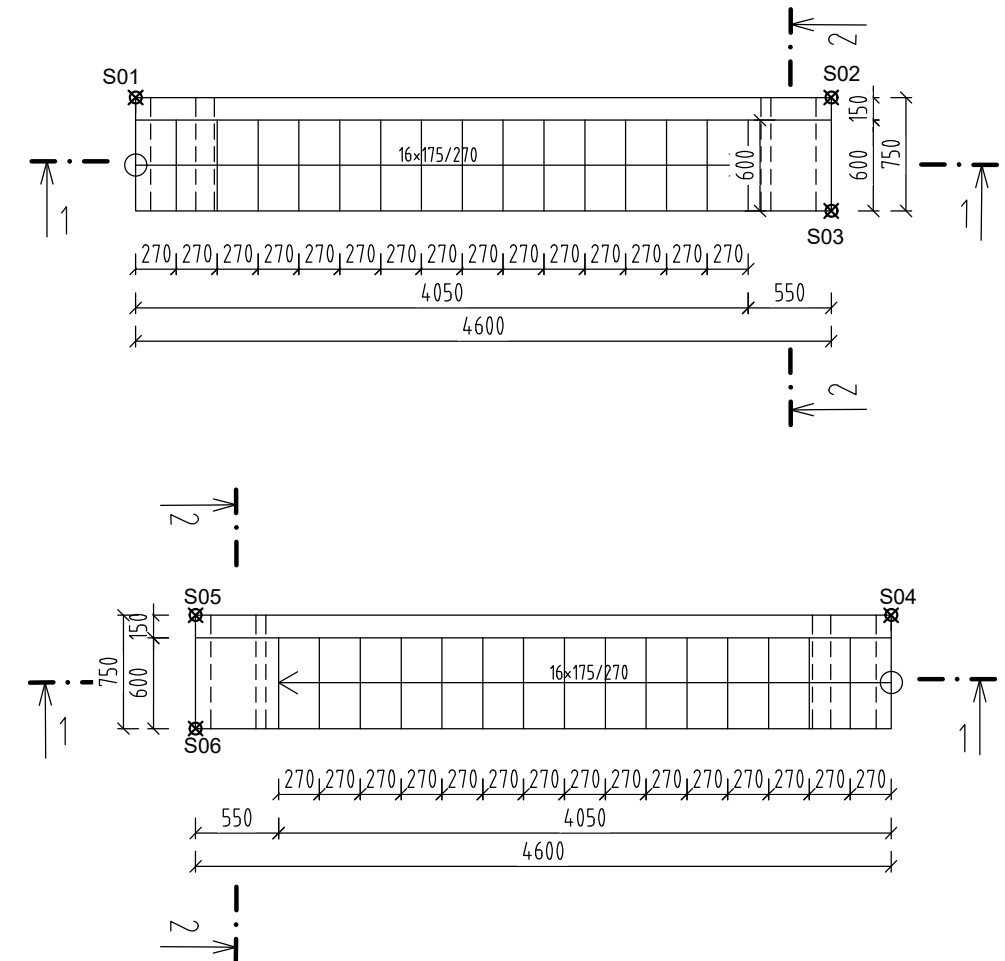
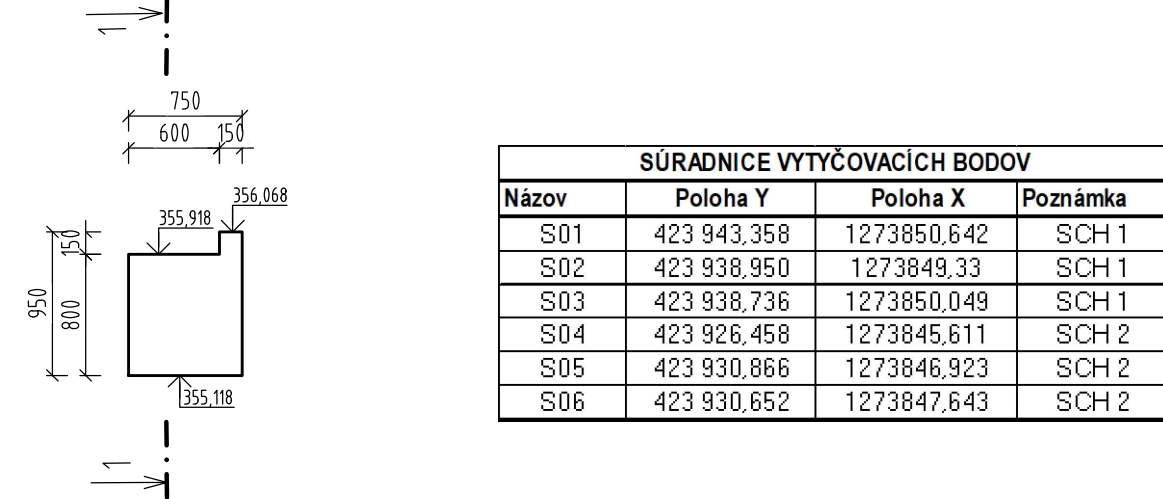


VÝKRES TVARU A VÝSTUŽE SCHODISKA

VÝKRES TVARU SCHODISKA M1:50

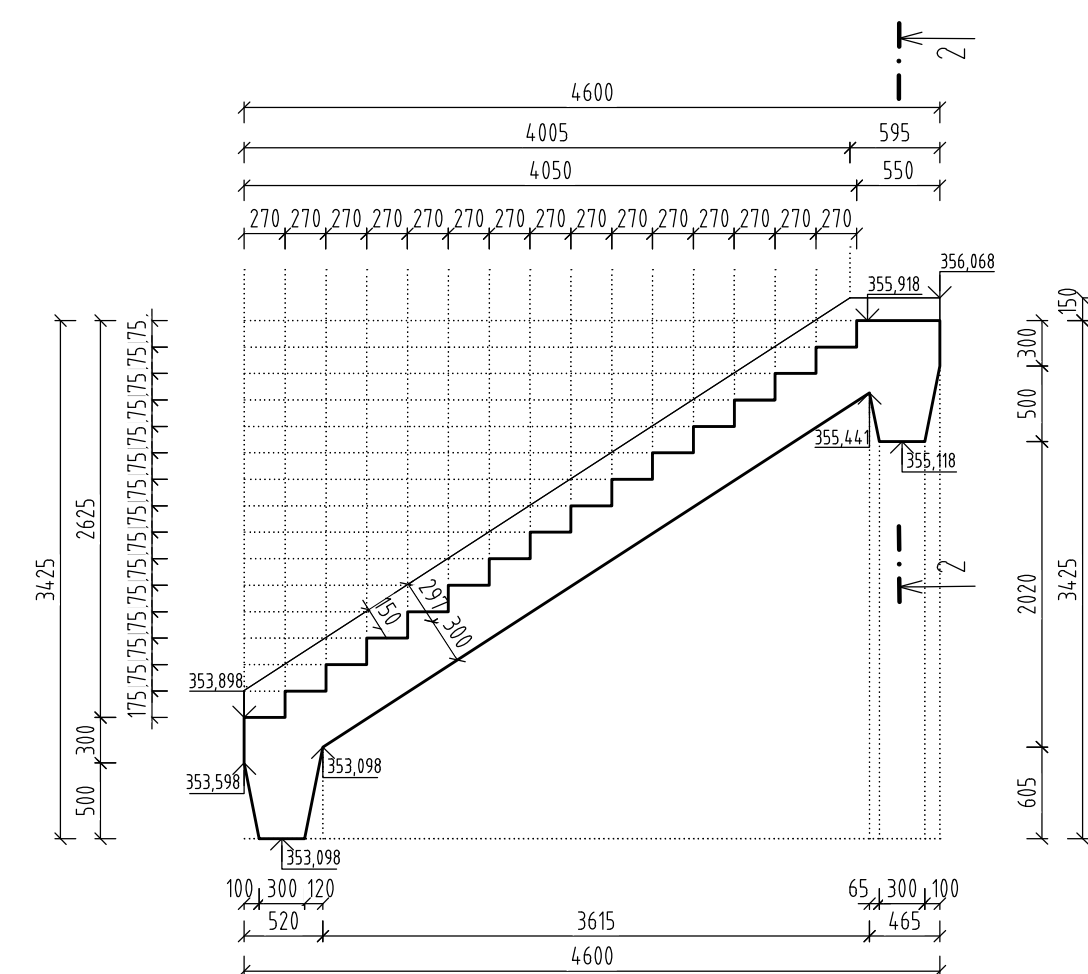


REZ 2-2 M1:50

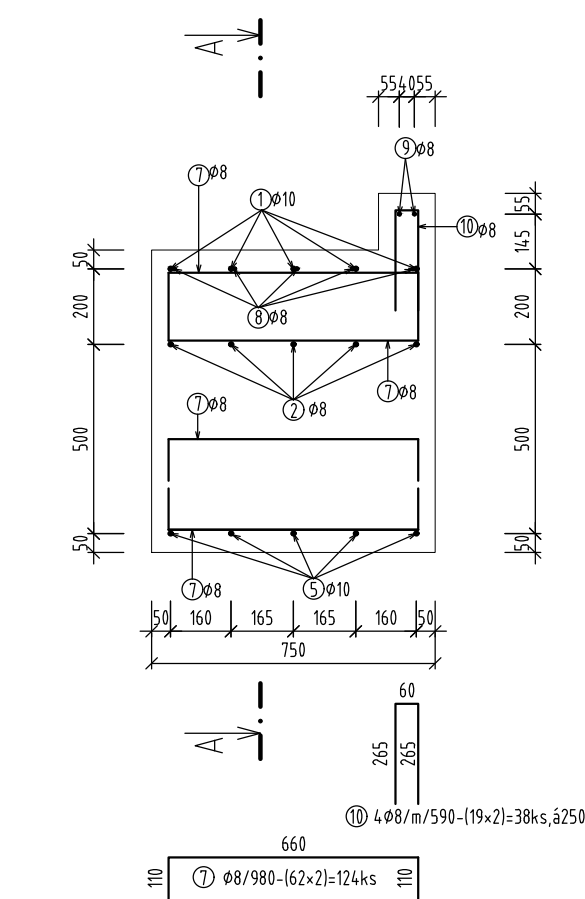


SÚRADNICE VÝTÝČOVACÍCH BODOV			
Názov	Poloha Y	Poloha X	Poznámka
S01	423 943 358	1273850,642	SCH 1
S02	423 938 950	1273849,33	SCH 1
S03	423 938 736	1273850,049	SCH 1
S04	423 926 458	1273845,611	SCH 2
S05	423 930 866	1273846,923	SCH 2
S06	423 930 652	1273847,643	SCH 2

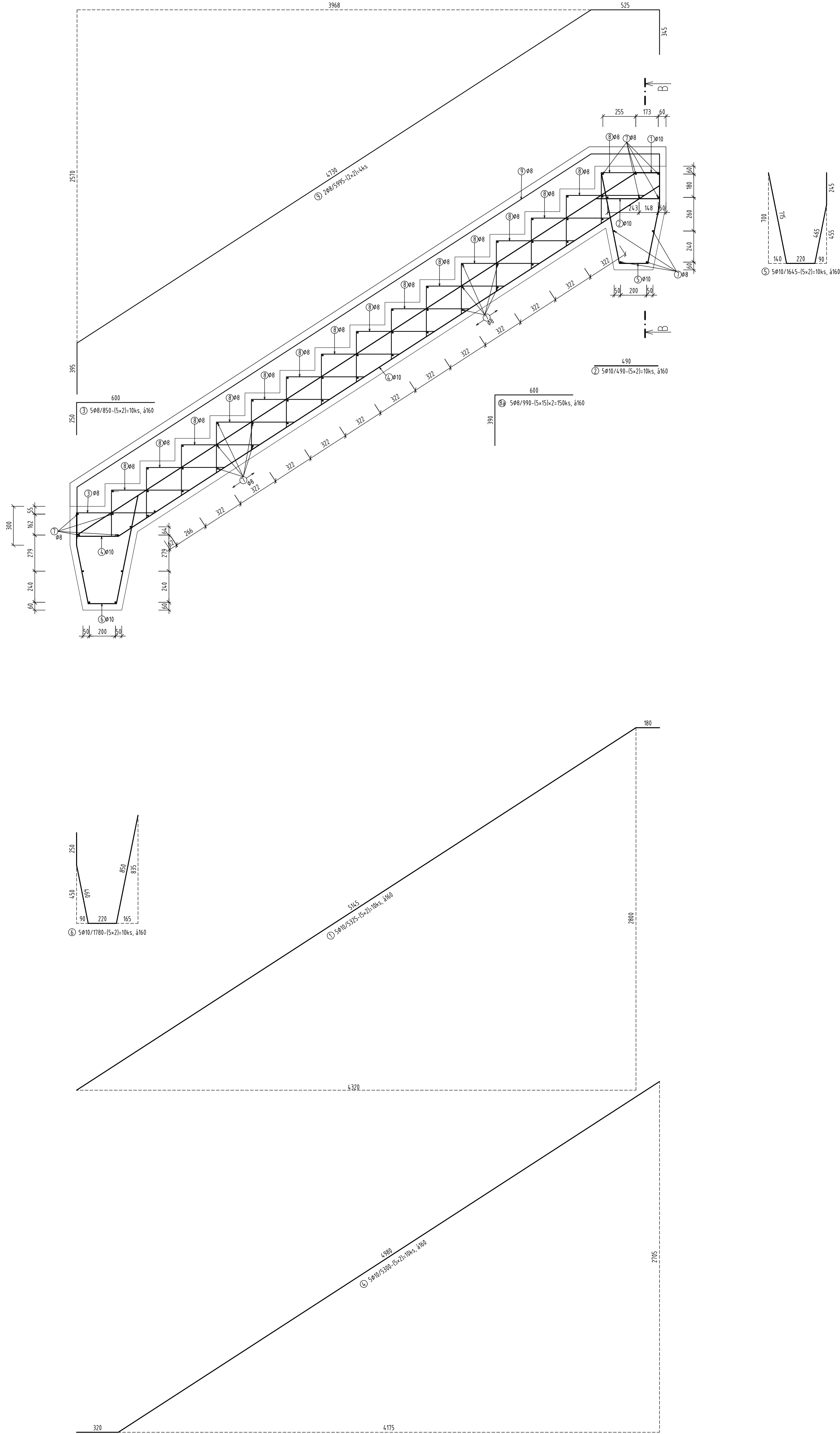
REZ 1-1 M1:50



REZ B-B M1:20



REZ A-A M1:20



SPECIFIKÁCIA VÝSTUŽE						
PRVOK	POLOŽKA	PROFIL [mm]	DĹŽKA [m]	POČET [ks]	CELKOVÁ DĹŽKA [m]	
					OCEĽ: B 500B	
					Ø 10	Ø 8
OBSLUŽNÉ SCHODISKÁ	1	Ø 10	5,325	10	53,25	-
	2	Ø 10	0,490	10	4,9	-
	3	Ø 8	0,85	10	-	8,5
	4	Ø 10	5,3	10	53	-
	5	Ø 10	1,645	10	16,45	-
	6	Ø 10	1,78	10	17,8	-
	7	Ø 8	0,98	124	-	121,52
	8	Ø 8	0,99	150	-	148,5
	9	Ø 8	5,995	4	-	23,98
	10	Ø 8	0,59	38	-	22,42
CELKOVÁ DĹŽKA					[m]	145,40 324,92
JEDNOTKOVÁ HMOTNOSŤ				[kg/m]	0,617	0,39
HMOTNOSŤ SPOLU				[kg]	89,71	126,72
HMOTNOSŤ CELKOM				[kg]	216,43	
HMOTNOSŤ CELKOM + 5%				[kg]	227,25	

NAVRHOVANÉ PODĽA:
STN EN 1992-1-1, STN EN 1992-2

OBSLUŽNÉ SCHODY: STN EN 206+A1 - C25/30 - XC2, XF1 (SK) - Cl0,4 - Dmax 22 - S3 4m²

- POZNÁMKY:
- ZMENY OPROTI PREDPOKLADOM PROJEKTU JE NUTNÉ KONZULTOVAŤ S PROJEKTANTOM, RESP. MUSIA BYŤ ODSÚHLASENÉ STAVEBNÝM DOZOROM.
 - ROZMERY SKRYTÝCH KONŠTRUKCIÍ SÚ ODHADNUTÉ, ALEBO ODVOĎENÉ Z ARCHÍVNEJ DOKUMENTÁCIE. ZO STP napr. HLĽKA ZALOŽENIA, TVAR OPŔ, HRúbKY NOSNÝCH PRVKOV, ...
 - PRED ZAČIATKOM STAVEBNÝCH PRÁČ OVERIŤ ROZMERY EXISTUJÚCICH KONŠTRUKCIÍ.
 - POKIAĽ NIE JE UVEDENÉ INAK, SKOSENIE HRÁŇ JE 20/20 mm.
 - POHLADOVÉ BETONOVÉ PLOCHY BUDÚ OPATRENÉ ZJEDNOCUJÚCIM A OCHRANNÝM NÁTEROM VOČÍ POVETERNOSTNÝM VPLYVOM napr. SIKAGARD 680S (RAL9002).
 - VŠETKY VÝROBKY SÚ UVEDENÉ AKO REFERENČNÉ - MOŽNÉ PONÚKNÚť EKIVALENT.
 - POVRCH PRACOVNÝCH ŠKÁR ZDRSNIŤ.
 - DOPRAVA, SPOSOB SPRACOVANIA A ZHUTŇOVANIA BETÓNOVEJ ZMESI, OŠETROVANIE BETÓNU PO BETÓNÁŽI MUSI BYŤ V ZMYSLE STN EN 206+A1.
 - ZHOTOVENIE NOSNÝCH KONŠTRUKCIÍ MUSI BYŤ V ZMYSLE STN EN 13670 (ZHOTOVOVANIE BETÓNOVÝCH KONŠTRUKCIÍ).
 - VŠETKY PRÁCE MUSIA PREBIEHAŤ PODĽA KONŠTRUKČNÝCH ZÁSAD STN EN.
 - VŠETKY VÝSTUŽE SÚ KÓTOVANÉ OSOVO.
 - PRI STYKOVANÍ VÝSTUŽE ZVÁRANÍM NESMIE BYŤ PROFIL VÝSTUŽE OSLABENÝ (napr. ZÁPALLY, VRUBY, ...). ZVÁRANIE VÝSTUŽE MUSI BYŤ PREVEDENÉ PODĽA STN EN ISO 17860 OPRAVNENOU OSOBOU (S PLATÝMI ZVÁRAČSKÝMI SKÚŠKAMI NA ZVÁRANIE VÝSTUŽE) - UPREDNOTJUJEME FIXACIU VÝSTUŽE VIAZANÍM.
 - KRYTIE VÝSTUŽE ZABEZPEČIŤ PLASTOVÝMI ALEBO BETÓNOVÝMI DÍŠTANČNÝMI PODLOŽKAMI POLOGULOVITÉHO TVARU V POČTE min. 6ks/m². (ZO STATICKÉHO HĽADISKA DOPORUČUJEME POUŽIŤ BETONOVÉ PODLOŽKY).
 - STYKOVANIE VÝSTUŽE PRESTRIEDAŤ PODĽA KONŠTRUKČNÝCH ZÁSAD STN EN.
 - VÝSTUŽ V MIESTE PRESTUPOV CEZ KONŠTRUKCIU A KOLÍZIU UPRAVIŤ PRIAMO NA STAVBE.SKROTENIE, OHYB, POSUN. PO UPRAVÁCH MUSIA BYŤ DODRŽANÉ KONŠTRUKČNÉ ZÁSADY VÝSTUŽOVANIA.
 - POLOMERY ZAOBĽENIA VÝSTUŽE SA PREVEDÚ PODĽA TABULKY.

Zodpovedný projektant	Ing. Zuzana Podolcová	REMING CONSULT A.S. Tmavská 27, 831 04 BRATISLAVA
GENERÁLNY PROJEKTANT		
Zákazkové číslo:	1915	

Zodpovedný projektant objektu:	Ing. Vladimír Plátek	REMING CONSULT A.S. Tmavská 27, 831 04 BRATISLAVA	
Navrhov - vypracoval:	Ing. Patrik Cipka		
Kontroloval:	Ing. Vladimír Plátek		
Kraj:	Banskobystrický	Oblasť:	Krupina
Investor - stavebník:	Banskobystrický samosprávny kraj Nám. SNP 23 974 01 Banská Bystrica		
Stavba:	Rekonštrukcia ciest a mostov II/526 Devičie - Senohrad a II/527 Dobrá Niva - Senohrad I. etapa - úseky v rámci okresu Krupina Časť B: Cesta II/526 od križovatky s cestou I/66 v ckm 0,000 po ckm 6,291 Názov SO: SO 526-006.01 Rekonštrukcia mosta ev. č. 526-006 km 6,177		
Názov prílohy:	Výkres tvaru a výstuže obslužného schodiska		

Stupeň - úseľ:	DSPRS
Zákazkové číslo:	1915
Dátum:	10/2020
Počet A4:	8x4
Mierka:	1:50, 1:20
Číslo SO:	526-006.01
Príloha:	6.7